



**Projekt współfinansowany przez Unię Europejską w ramach  
Europejskiego Funduszu Społecznego**

*Sprawozdanie ewaluacyjne z zajęć*

*Zadanie nr 1: „Zajęcia przygotowujące do matury”*

*prowadzonych w ramach projektu:*

*Doskonalenie kompetencji kluczowych i zawodowych uczniów ZSP nr 2*

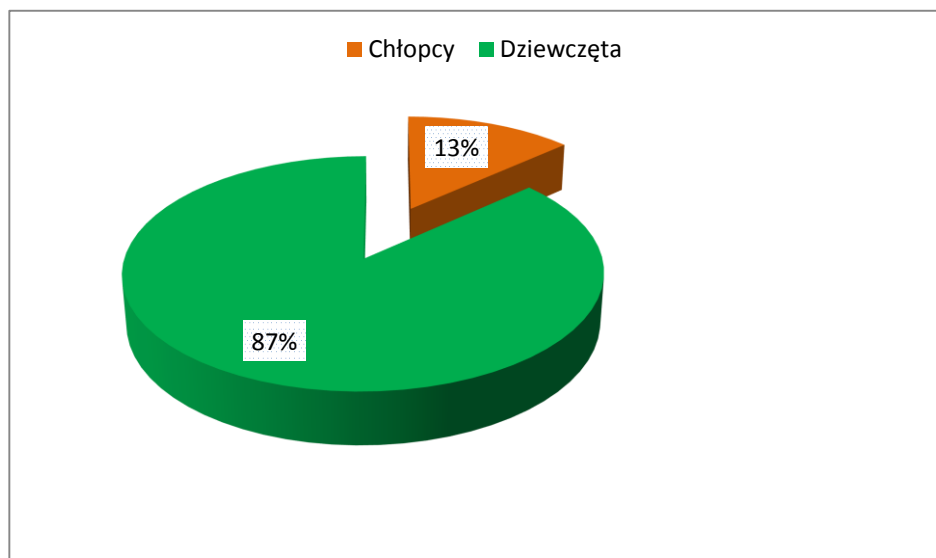
*RCKUiP im. T. Kościuszki w Łowiczu*

*za okres od 29.09.2012 do 08.12.2012*

1. Imię i nazwisko osób prowadzących zajęcia: **Tomczak Anna**
2. Ilość i liczebność grup uczestniczących w zadaniu **z podziałem na płeć**, w tym:
  - liczba uczniów (**13 dz./ 2 chł.**) którzy rozpoczęli udział w zadaniu – **1** grupa
  - liczba uczniów (dz./chł.) którzy przerwali udział w zadaniu;
  - liczba uczniów (**13 dz./ 2 chł.**) którzy zakończyli udział w zadaniu (zakończyli cykl nauczania).
3. Liczba zrealizowanych godzin w danym okresie sprawozdawczym: **30**
4. Średnia frekwencja na zajęciach **z podziałem na płeć**. (**100% dz./ 100% chł.**)
5. Stosowane metody i formy pracy: **zgodne z założeniami zawartymi w projekcie.**
6. **Diagnoza** - wstępne badanie / pomiar / wiedzy i umiejętności uczestników ( **zgodne z projektem** ) oraz osiągnięte wyniki.  
Dane dotyczące wstępnego pomiaru wiedzy obejmowały:
  - **liczbę uczestników** objętych badaniem **z podziałem na płeć: (13 dz./ 2 chł.)**
  - **zastosowane narzędzie: test na wstępie i test końcowy**
  - **skalę oceny** zastosowanych narzędzi do przeprowadzenia badania: **narzędzia przeznaczone do badania spełniały wymogi założone w projekcie**

- wyniki badania w ujęciu ilościowym i procentowym ( ilość z podziałem na płeć, oraz procent uczniów, którzy osiągnęli dany wynik / ocenę przeprowadzonego badania);

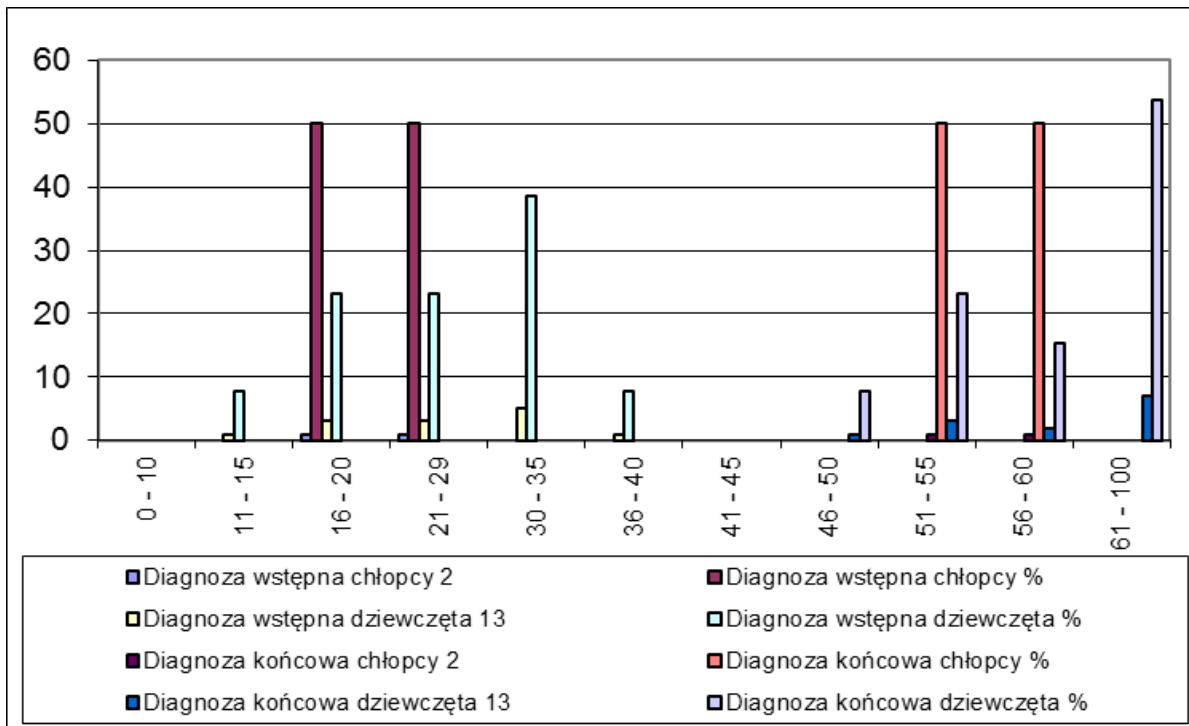
### Struktura uczniów biorących udział w projekcie



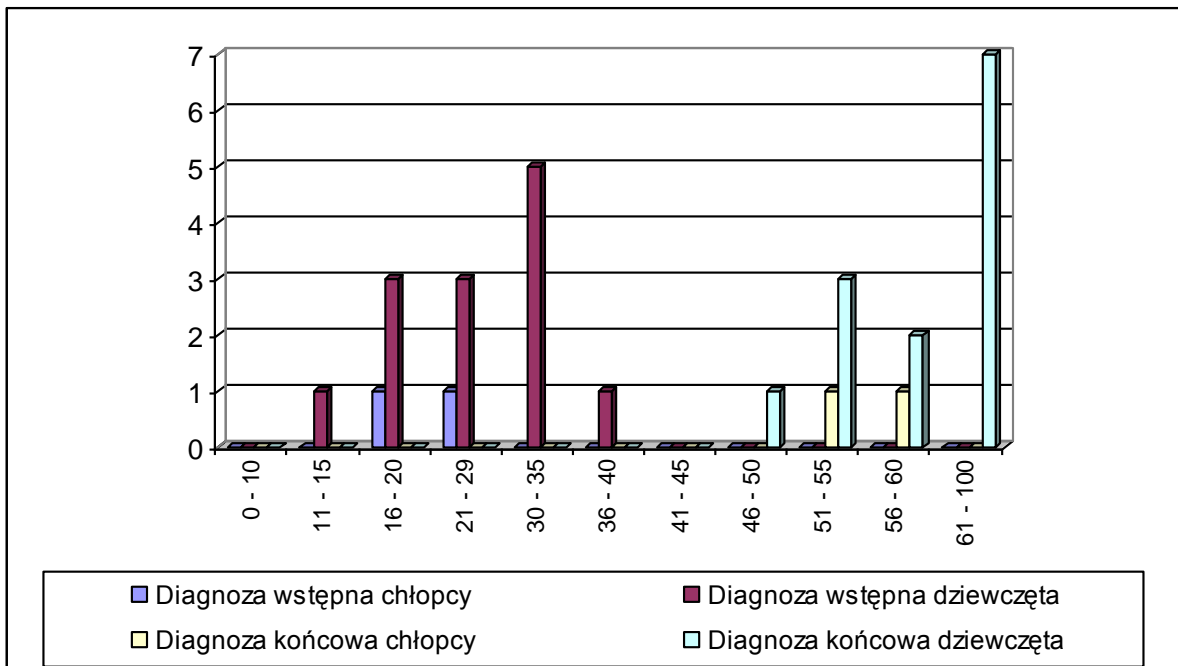
### Przyrost wiedzy i umiejętności uczniów

Skala ocen %	Diagnoza wstępna				Diagnoza końcowa			
	chłopcy		dziewczęta		chłopcy		dziewczęta	
	2	%	13	%	2	%	13	%
0 - 10	0	0	0	0	0	0	0	0
11 - 15	0	0	1	7,7	0	0	0	0
16 - 20	1	50	3	23,1	0	0	0	0
21 - 29	1	50	3	23,1	0	0	0	0
30 - 35	0	0	5	38,5	0	0	0	0
36 - 40	0	0	1	8	0	0	0	0
41 - 45	0	0	0	0	0	0	0	0
46 - 50	0	0	0	0	0	0	1	7,7
51 - 55	0	0	0	0	1	50	3	23,1
56 - 60	0	0	0	0	1	50	2	15,4
61 - 100	0	0	0	0	0	0	7	53,8

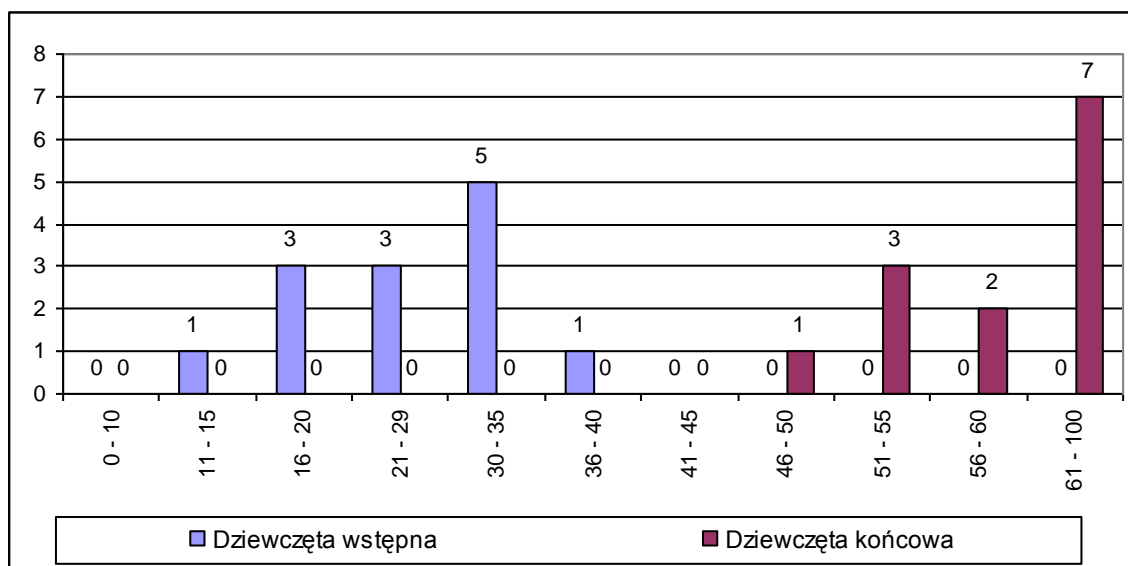
### Diagnoza wstępna całej grupy



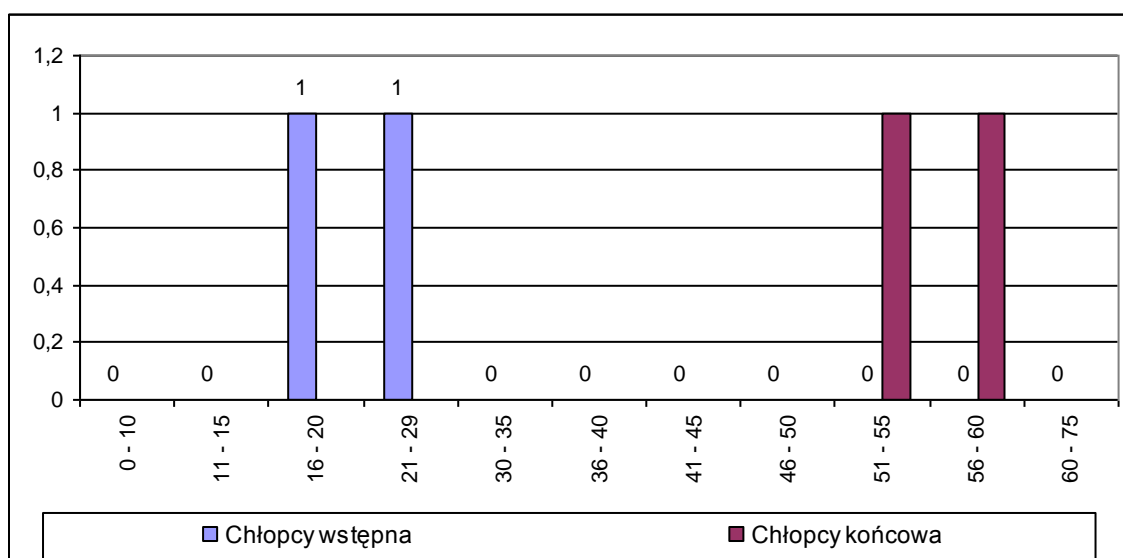
### Diagnoza w ujęciu ilościowym



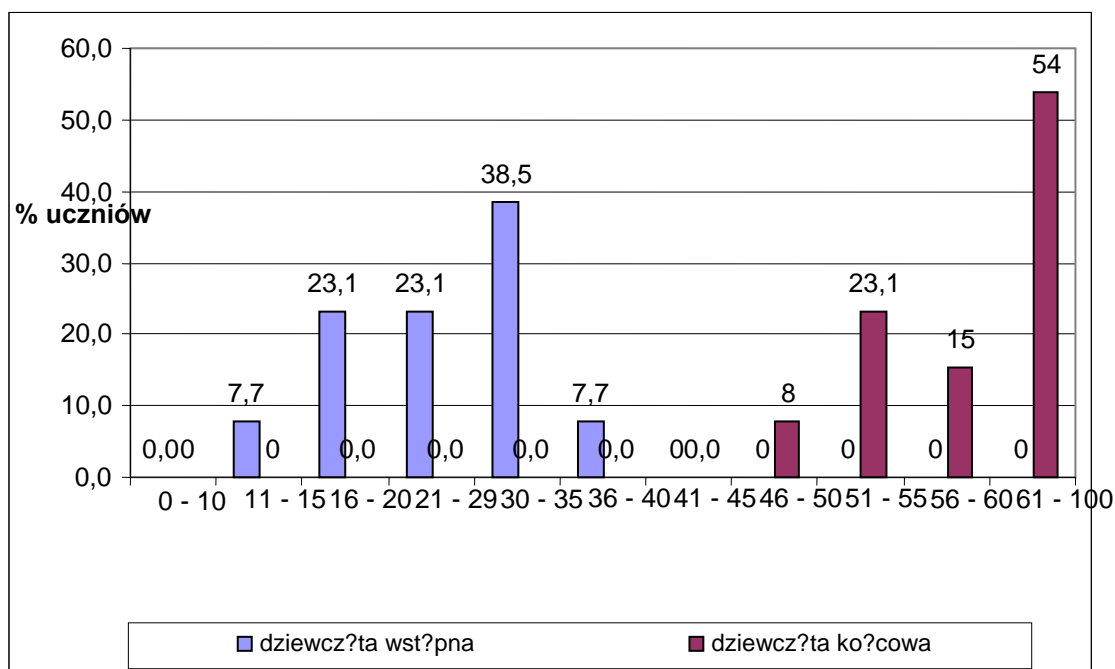
### Diagnoza wyników – dziewczęta /ilościowa/



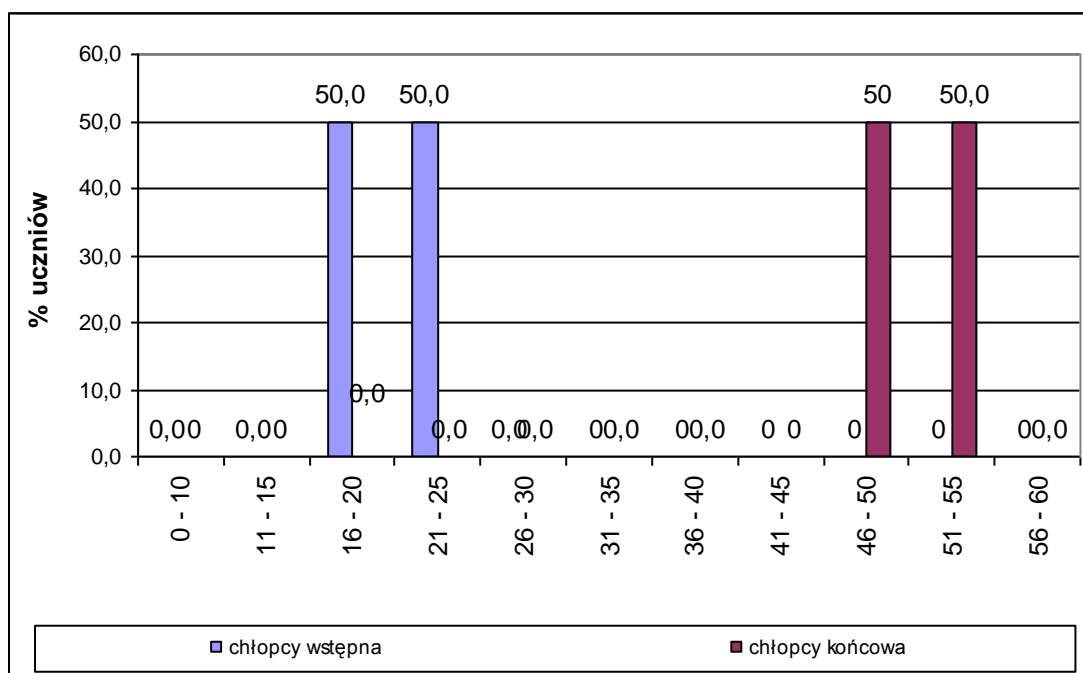
### Diagnoza wyników – chłopcy /ilościowa/



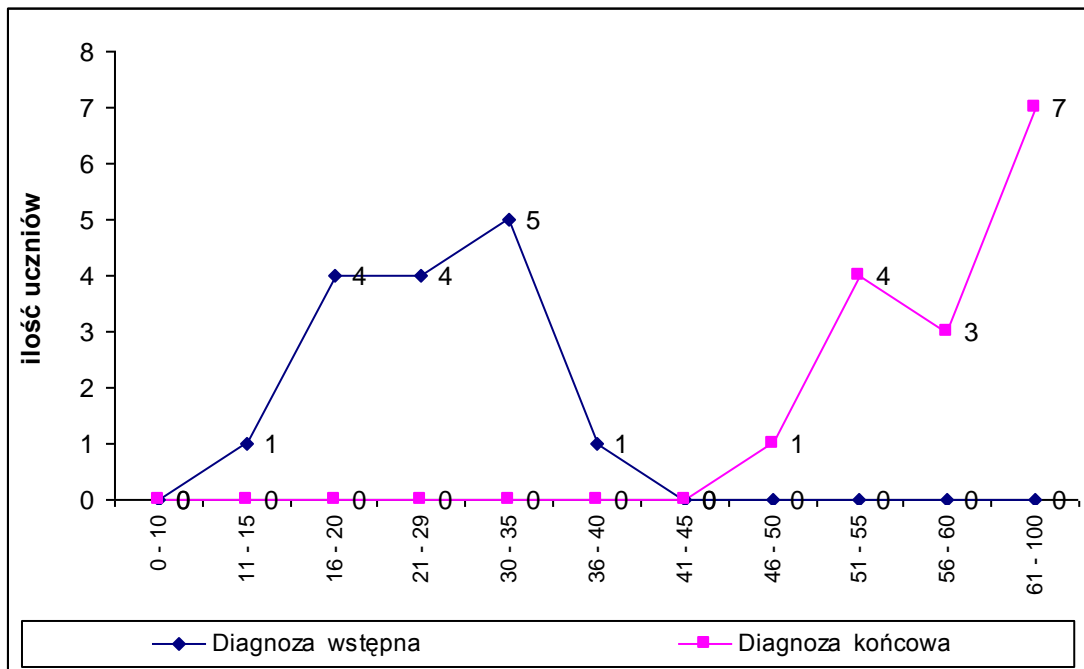
### Diagnoza wyników – dziewczęta /%/



### Diagnoza wyników – chłopcy /%/



7. **Wnioski** z przeprowadzonych badań w odniesieniu do rezultatów projektu;



Jak widać na przedstawionych wykresach, uczniowie zdecydowanie poprawili swój wynik w porównaniu z diagnozą wstępną. Na 15 uczestników projektu wynik powyżej 30% osiągnęło 15 uczniów /100%/ w porównaniu do diagnozy wstępnej 6 uczestników /40%/.

8. **Uwagi i sugestie dotyczące realizowanych zajęć.**

Zajęcia prowadzone zgodnie z harmonogramem, bez uwag.